



# Сервисные решения в условиях пандемии COVID-19

# COVID-19

## Инструменты КТ для диагностики:

1. Первичная диагностика в день госпитализации  
Поиск уплотнений типа «матовое стекло» и проч.
2. Повторная диагностика для визуализации динамики  
и контроля возможных осложнений

### Пакеты модернизации

Thoracic VCAR  
AW VS7 Upgrade

В зависимости от модели  
и конфигурации

### Стоимость

модернизационного пакета\*  
от 700 тысяч рублей до 2,5  
миллионов в зависимости от  
модели и возраста  
оборудования

### Совместимые системы КТ\*\*:

Revolution EVO, Optima CT660,  
Optima CT540, Optima CT520,  
Lightspeed VCT, BrightSpeed  
Elite, Revolution Discovery CT,  
Revolution CT

### Пакеты модернизации

Thoracic Analysis  
AW VS7 Upgrade

В зависимости от модели  
и конфигурации

### Стоимость

модернизационного пакета\*  
от 1 миллиона рублей в  
зависимости от модели и  
возраста оборудования

### Совместимые системы КТ\*\*:

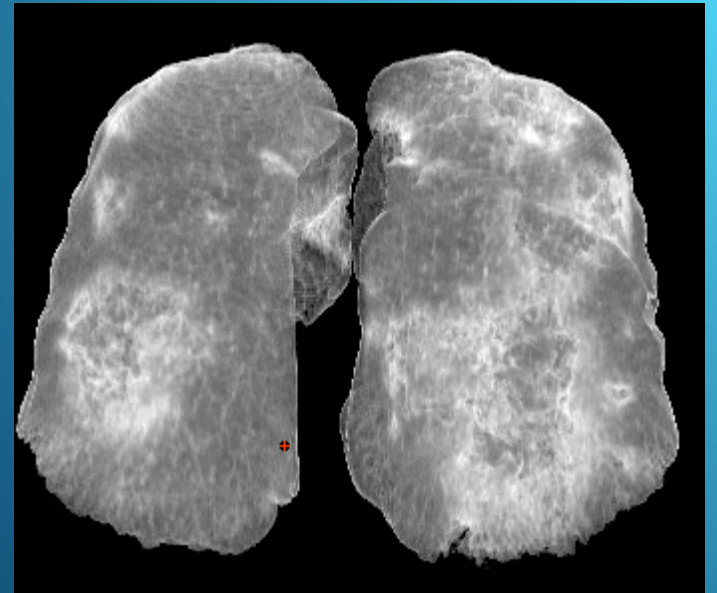
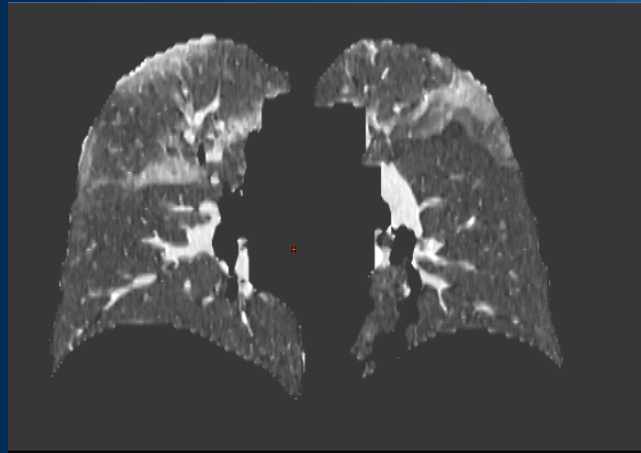
Revolution Discovery CT,  
Revolution CT

\*Не является офертой, цена для каждой единицы оборудования может различаться, обратитесь к представителю GE Healthcare

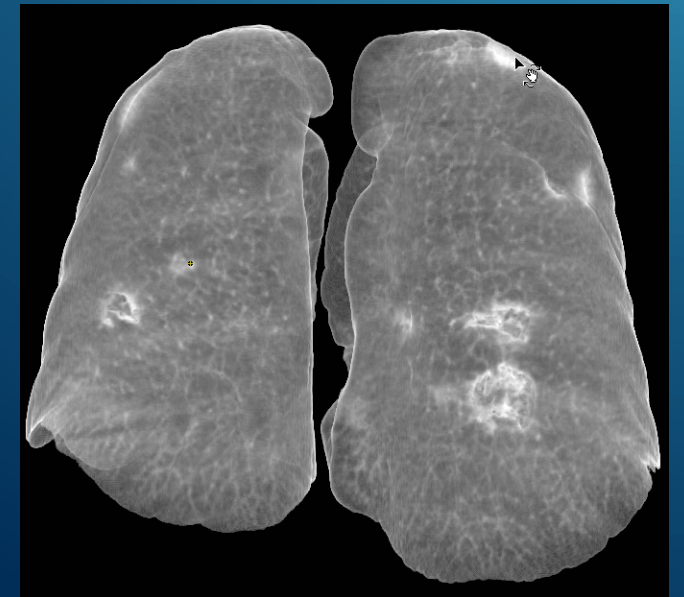
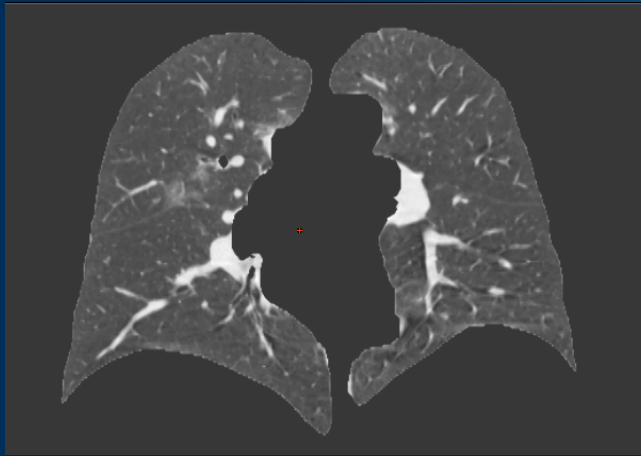
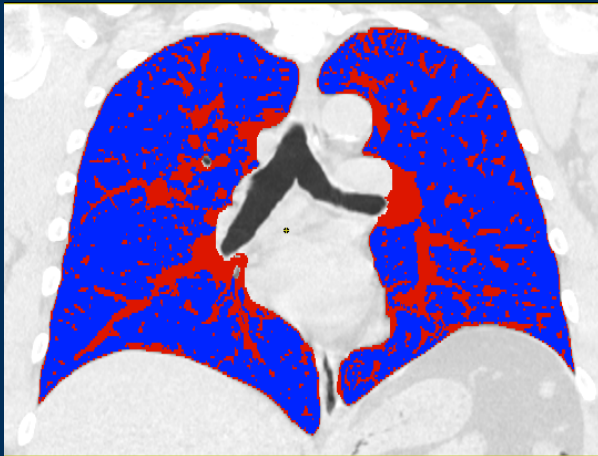
\*\*Названия КТ-систем согласно регистрационным удостоверениям указаны на последней странице

# КТ легких с инструментами Thoracic VCAR и VR Для оценки состояния легких при COVID-19

27/01/20



28/02/20



Программа позволяет промаркировать цветом зоны матового стекла и определить объем поражения и процент пораженного легкого от общего объема легкого или доли

# Новое программное обеспечение Thoracic analysis помогает при подозрении на ТЭЛА

## Анамнез

Пациент с дыхательной недостаточностью, подозрением на ТЭЛА

## Сканирование

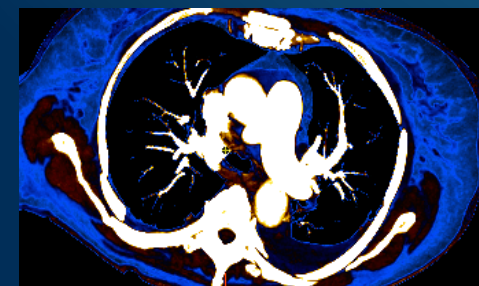
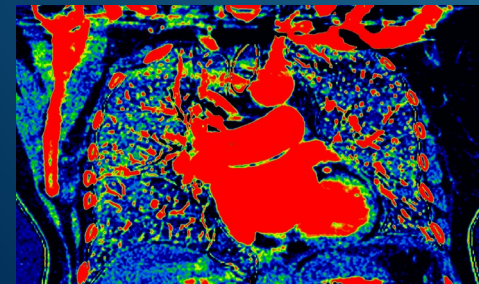
- HRCT вдох BONE PLUS
- 100 kV - 300 mA + ASIR 50%
- 0,5 с время оборота
- GSI (КТА)
- 30 mL CM при 4 mL/s + 60 mL физраствора
- 320 mgI/mL CM
- 140-80 kV - 300 mA + ASIR 90%
- 0,5 с время оборота

## Заключение

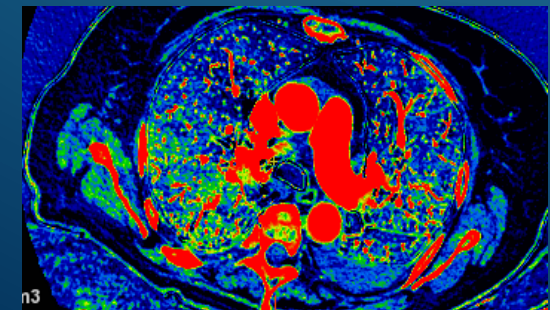
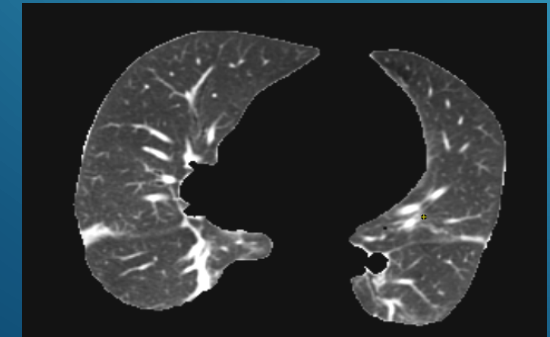
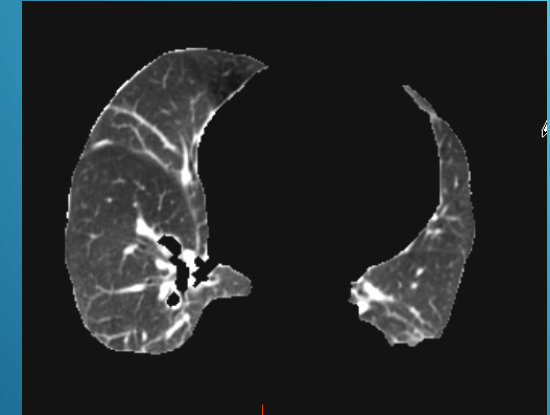
- На нативной томограмме неравномерная вентиляция, консолидация в нижней доле слева и плевральный выпот
- КТА неубедительное снижение плотности контраста в мелких ветвях ЛА
- GSI-карты йод/вода, отчетливо демонстрируют мозаичную перфузию связанную с ТЭЛА мелких ветвей
- Иодные карты демонстрируют и пораженные тромбами субсегментарные ветви

GSI исследование удобный инструмент, помогающий быстро принимать правильные клинические решения

Клинический случай 1



Клинический случай 2





# OnWatch

Проактивный мониторинг работоспособности оборудования, позволяющий оптимизировать работу системы:

- Анализирует критические параметры МИ и оповещает об их изменениях в автоматическом режиме;
- Извещает сервисный центр GE о потенциальных ошибках в работе и возможной приближающейся поломке.

Технология  
совместима с  
большинством  
моделей КТ, МРТ,  
Ангиографов

Годовая стоимость\* в  
зависимости от модели  
оборудования: от 300 до  
600 тысяч рублей

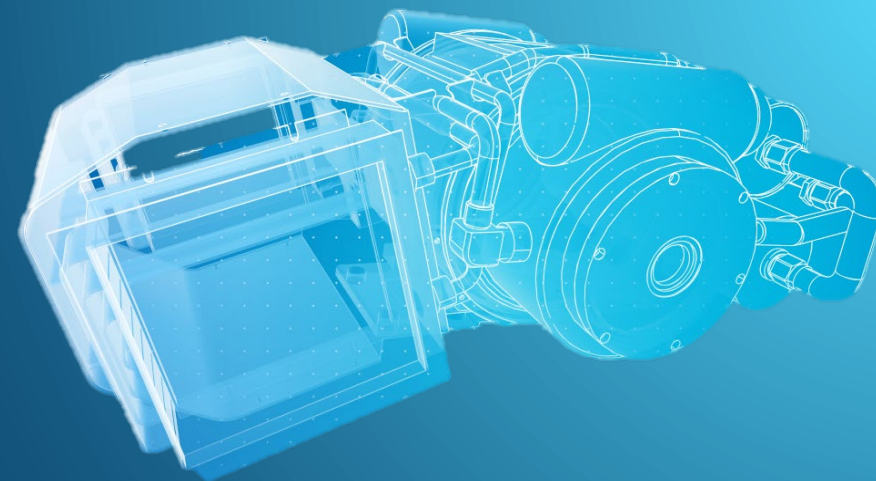


\*Не является офертой, цена для каждой единицы оборудования может различаться, обратитесь к представителю GE Healthcare

# TubeWatch

Предиктивное сервисное решение, работающее в режиме 24/7: круглосуточно отслеживает, анализирует и реагирует на потенциальные неисправности рентгеновских трубок до их возникновения.

- Мониторинг показателей работоспособности рентгеновской трубки в круглосуточном режиме;
- Автоматическая регистрация отклонений показателей от заданной нормы с возможностью оповещения о потенциальной поломке рентгеновской трубки;
- Возможность удаленного устранения неисправностей при наличии заявки заказчика;
- Предотвращение незапланированных простоев и восстановление работоспособности оборудования со своевременной заменой рентгеновской трубки.



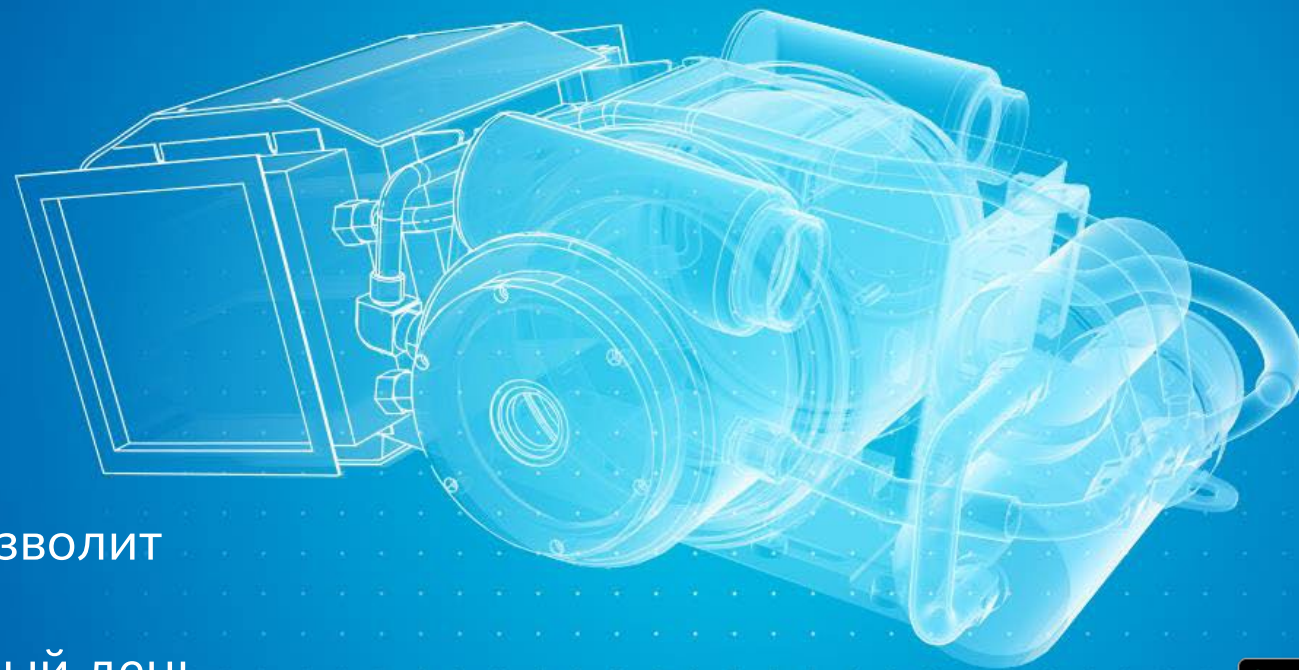
**Совместимые системы КТ\*\*:**  
Revolution EVO, Optima 660,  
Optima 540, Lightspeed VCT

**Стоимость\* услуги**  
**от 360 тысяч рублей в год**

\*Не является офертой, цена для каждой единицы оборудования может различаться, обратитесь к представителю GE Healthcare

\*\*Названия КТ-систем согласно регистрационным удостоверениям указаны на последней странице

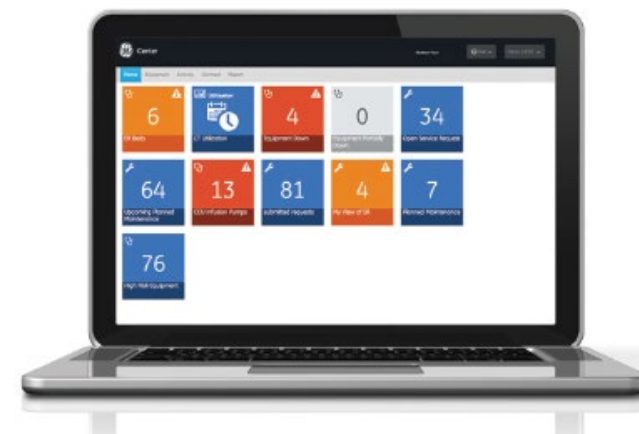
# Онлайн-платформа iCenter и мобильное приложение UpdateMe



Источник информации, который позволит  
Вам повышать эффективность  
использования оборудования каждый день



- Полная информация о техническом состоянии оборудования в режиме реального времени 24/7
- Аналитические отчеты по загрузке оборудования
- Полная история технического обслуживания и план профилактических работ
- Обновление информации в режиме реального времени





# Ремонтный центр GE Healthcare

В целях обеспечения возросшей потребности в работоспособности оборудовании ИВЛ напоминаем вам о том, что компания GE Healthcare продолжает оказывать сервис оборудования ИВЛ в Ремонтном центре.

Если в отделении находятся аппараты УЗД и ИВЛ в нерабочем состоянии:

- **Доставка «туда-обратно»** осуществляется силами GE Healthcare
- **Срок выполнения диагностики в Ремонтном центре до 2 рабочих дней**

Наименование	Регион	Стоимость с учетом НДС 20%, руб.
Датчик	РФ	4 900,00
Оборудование	Москва	20 000,00
	РФ	25 000,00

- **Срок выполнения ремонта в Ремонтном центре до 3 рабочих дней с момента формирования заявки\***

Регламентное обслуживание ИВЛ:

Модели оборудования**	Периодичность проведения для поддержания работоспособности
iVent 101, 201	1 раз в год
Engström Carestation, Compressor, Pro	1 раз в год
Carescape R860	1 раз в год

\*В случае, если необходимые запасные части находятся на складе в Москве

\*\*Названия ИВЛ согласно регистрационным удостоверениям указаны на последней странице

8 800 333 69 67  
RCIS.CCS@ge.com





# Конфигурация УЗ-оборудования в условиях COVID-19

Для экспертной ультразвуковой диагностики пациентов, находящихся в отделении интенсивной терапии, мы готовы обеспечить дооснащение оборудования до необходимых конфигураций.

В частности линейные датчики для УЗ-исследования легких, секторные фазированные датчики совместно с опцией постоянно-волнового доплера, а также конвексные датчики для экстренных протоколов.

## Ультразвуковые датчики

### Постоянно-волновой доплер

Наименование оборудования**	Каталожный номер	Стоимость с учетом НДС 20%, руб.*
Logiq e	H48312AM	279 444,00
Logiq E9	H4914C	397 003,20
Logiq F6	H48812AJ	83 929,56
Logiq F8	H48812AJ	83 929,56
Logiq P7	H46432LN	83 929,56
Logiq S7	H46332LR	55 792,44
Logiq S8	H46482LH	55 792,44
Logiq V2	H48742AP	167 666,40
Logiq V5	H48602AB	88 613,97
Voluson P8	H43192LE	83 929,56

Наименование оборудования	Каталожный номер	Стоимость с учетом НДС 20%, руб.*
12L-RS	H40402LY	373 176,00
12S-RS	H44901AB	373 176,00
3SC-RS	H45041DL	269 771,50
4C-RS	H4000SR	188 434,17
6S-RS	H45021RP	373 176,00
8C-RS	H40402LS	239 948,08
9L-RS	H40442LL	373 176,00
C1-5-RS	H40462LA	338 720,00
L6-12-RS	H48062AC	245 639,89
M5SC-RS	H44901AG	407 048,00
M5S-D	H45551NH	525 600,00



8 800 333 69 67  
RCIS.CCS@ge.com

\*Не является офертой, цена для каждой единицы оборудования может различаться, обратитесь к представителю GE Healthcare

\*\*Названия УЗ-систем согласно регистрационным удостоверениям указаны на последней странице

# Конфигурация УЗ-оборудования в условиях COVID-19

## Ультразвуковые датчики

Наименование	Описание	Стоимость с учетом НДС 20%, руб.*
L4-12t-RS	Диагностика дыхательных путей у взрослых и детей, интервенционные процедуры под контролем УЗ	402 848,31
4C-RS	Абдоминальные исследования, Диагностика дыхательных путей, интервенционные процедуры под контролем УЗ	188 434,17
8C-RS	Абдоминальные исследования, Диагностика дыхательных путей	239 948,08
12L-RS	Диагностика дыхательных путей у взрослых и детей	373 176,00
9L-RS	Диагностика дыхательных путей у взрослых	373 176,00
C1-5-RS	Интервенционные процедуры под контролем УЗ	338 720,00
L8-18i-RS	Диагностика дыхательных путей у детей	401 283,92
12S-RS	Диагностика сопутствующих заболеваний сердца и сосудов	373 176,00
M5Sc-RS		407 048,00
6S-RS		373 176,00
6S-D		373 176,00
3Sc-RS		269 771,50
M5S-D		525 600,00
3Sp-D		321 784,00

## Опция постоянно-волнового доплера

Оборудования	Стоимость с учетом НДС 20%, руб.*
Logiq e	279 444,00
Logiq E9	397 003,20
Logiq F6	83 929,56
Logiq F8	83 929,56
Logiq P7,P9	83 929,56
Logiq S7	55 792,44
Logiq S8	55 792,44
Logiq V2	167 666,40
Logiq V5	88 613,97
Voluson P8	83 929,56

\*Не является офертой, цена для каждой единицы оборудования может различаться, обратитесь к представителю GE Healthcare

# Конфигурация УЗ-оборудования

## Опция для диагностики заболеваний сердца\*

Оборудован- ие**	Наименование	Описание	Кат. номер	Обоснование
Logiq P9	Auto EF	Программа автоматической оценки глобальной сократительной функции ЛЖ	H42792LJ	Диагностика сопутствующих заболеваний сердца и сосудов
Logiq P9, S8	ECG Cable	ЭКГ кабель	H45302LZ	Необходимо для Auto EF
Logiq P9	ECG Module	Модуль подключения ЭКГ	H42792LS	Необходимо для Auto EF
Logiq S8	Auto EF	Опция автоматического недоплеровского измерения глобальной сократительной способности левого желудочка	H46342LF	Диагностика сопутствующих заболеваний сердца и сосудов
Logiq S8	ECG Module	Модуль подключения ЭКГ	H45302LB	Необходимо для Auto EF
Logiq F8	Auto EF	Программа автоматической оценки глобальной сократительной функции ЛЖ	H48812AW	Диагностика сопутствующих заболеваний сердца и сосудов
Logiq F8	ECG Module	Модуль подключения ЭКГ	H41852LL	Необходимо для Auto EF

## Уменьшение времени исследования\*

Оборудова- ние**	Наименование	Описание	Кат. номер	Обоснование
Logiq P9	Compare Assistant	Программа для сравнения и сопоставления текущего и ранее сохраненных ультразвуковых изображений, а также изображений других модальностей	H42792LN	Учет и отслеживание динамики заболевания
Logiq S8	Compare Assistant	Программа для сравнения и сопоставления текущего и ранее сохраненных ультразвуковых изображений, а также изображений других модальностей	H46342LL	Учет и отслеживание динамики заболевания
Logiq P9	Scan Assistant	Помощник сканирования, протоколы автоматизации исследования для разных областей применения	H42792LA	Уменьшение времени исследования, создание протокола для COVID-19
Logiq S8	Scan Assistant	Помощник сканирования, протоколы автоматизации исследования для разных областей применения	H45342LM	Уменьшение времени исследования, создание протокола для COVID-19

\*Информация приведена для ознакомления, по вопросу приобретения просьба обращаться к дистрибьютерам ООО «ДжиИ Хэлскеа»

\*\*Названия УЗ-систем согласно регистрационным удостоверениям указаны на последней странице



# Решения по дезинфекции УЗ-оборудования

Мы также защищаем ваше оборудование от любого вида перекрестного загрязнения. Необходимые документы по правильной очистке и дезинфекции ультразвукового датчика идут в комплекте при его непосредственной поставке.

Актуальная информация по обработке находится на портале: <https://cleaning.gehealthcare.com/>

Для обеспечения непрерывного процесса обработки датчиков рекомендуем 3-ступенчатую систему дезинфекции высокого уровня **Tristel TRIO50**:

- Предварительная очистка
- Дезинфекция высокого уровня
- Ополаскивание

Наименование	Стоимость с учетом НДС 20%, руб.
Система салфеток Тристел для дезинфекции высокого уровня медицинских инструментов и оборудования (TRIO50): три стадии обработки инструментов, по 50 шт каждой стадии обработки в упаковке и 1 шт Пена-Активатор 100 мл	16 995,00



Представленные в брошюре КТ-системы, за исключением Optima CT540 и Revolution CT, зарегистрированы как «Томограф компьютерный X с принадлежностями», где X — торговое наименование системы, оставшиеся — как «Томограф рентгеновский компьютерный серии "OPTIMA CT540" по ТУ 9442-005-11338860-2019» и «Томограф компьютерный Revolution CT, Revolution CT ES с принадлежностями» соответственно.

Представленные в брошюре ИВЛ зарегистрированы на территории РФ как:

«Аппарат искусственной вентиляции легких iVent с принадлежностями»,

«Аппарат искусственной вентиляции легких "Engsröm Carestation" с принадлежностями»,

«Аппарат искусственной вентиляции легких Engstrom Pro с принадлежностями»,

«Аппарат искусственной вентиляции легких CARESCAPE R860 с принадлежностями» соответственно.

Представленные в брошюре ультразвуковые системы зарегистрированы как «Система ультразвуковая диагностическая медицинская X с принадлежностями», где X — торговое наименование системы.

© Компания General Electric, 2020 г. Все права защищены.

Компания General Electric оставляет за собой право вносить изменения в приведенные здесь характеристики и функции в любое время без уведомления или обязательств.

GE и монограмма GE являются товарными знаками компании General Electric.

JB78857RU