



A HEALTHIER FUTURE FOR WOMEN

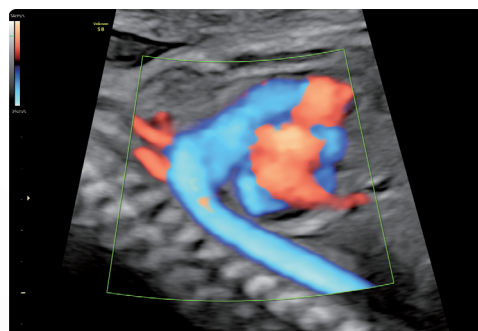
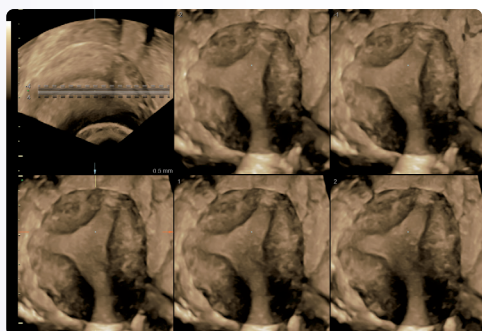


# Voluson S8 Touch

High-end Volume Ultrasound System  
for OB/GYN

# 大切なその瞬間、その願いに、より

ここに2つの真実があります。生殖医療から周産期まで、数多くの女性の思いにしっかりと応えるために、超音波イメージングの重要性はますます高まっているということ。しかし、一人ひとりの患者様にかけられる時間には限りがあるということ。その両方に応えるために、Voluson™ S8 Touchは生まれました。卓越のVoluson画質はもちろん、Touchスクリーンの搭載により、さらに簡素化されたイメージングフロー、そして洗練された診断・解析ツール。検査・解析・レポートを効率化し、患者様と過ごすためのより多くの時間を生み出します。



## Voluson Core Architecture

超音波検査の  
クオリティ向上を目指した、  
イメージ・チューニング。

Voluson最上位機種のパラットフォームを技術移植した Voluson Core Architectureをいっそう強化。基本画質はもちろんのこと、3D/4Dの表現力も向上し、短時間で高精度の画像描出を実現。Volusonが選ばれ続けてきた理由のすべてがこの1台の中に集約されています。

深く応えるために。

A HEALTHIER FUTURE FOR WOMEN

# Voluson S8 Touch、誕生。

High-end Volume Ultrasound System for OB/GYN



## with Touch Panel

直観的な操作で、効率的に機能を使いこなせる  
10.1inchタッチパネル搭載。



# Empowering exceptional care

## ケアをさらに一歩先へ… **3D/4D検査支援ツール**

微細な変化を、解剖学的リアリズムとともに。

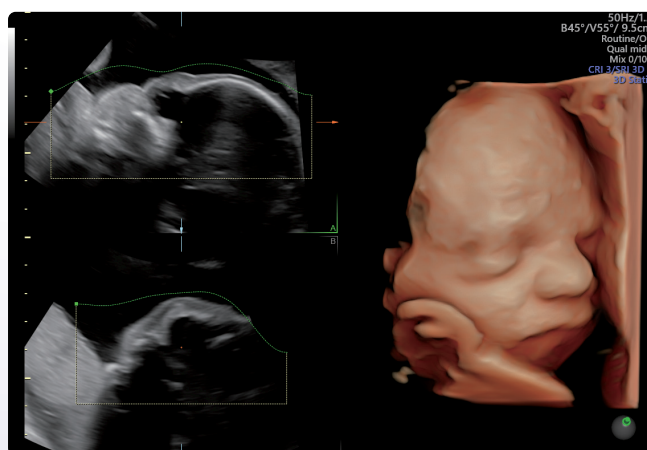
胎児の成長を鮮やかに描き出す先進の3D/4Dイメージング技術「HDlive」が、  
新たなTouchインターフェイスによりさらに使いやすく進化しました。



### SonoRender *live* \*

胎児は動く。  
だから、レンダリングも自動追従。

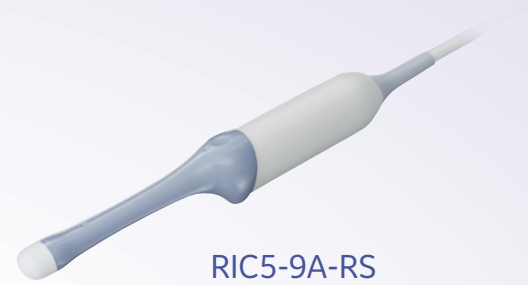
スキャン中に胎児が動いても、  
レンダリングラインの位置・形状を  
胎児の動きにあわせてリアルタイムに  
追従し自動で最適化。  
ボリュームレンダリングの効率を向上します。



## HDlive\*

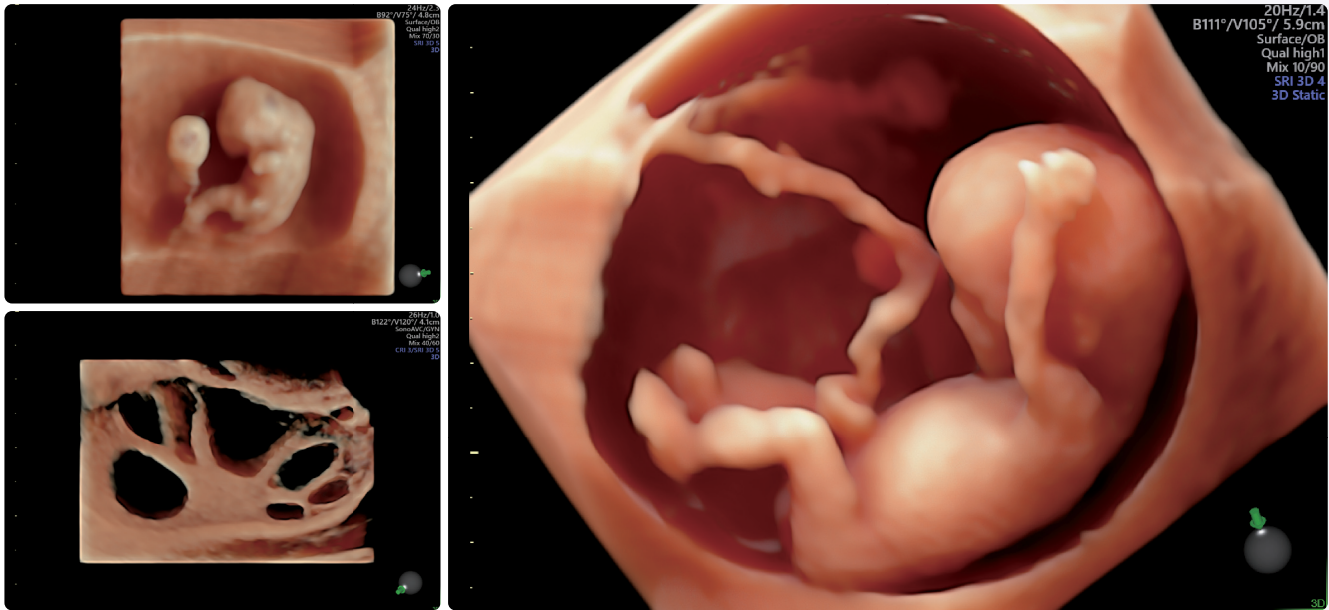
命と対話するために磨き上げた先進の4Dライブ・イメージング。

小さな命の躍動を解剖学的リアリズムとともに、  
しかもリアルタイムに画像化する4D画像構築技術「HDlive」。  
仮想光源で陰影をつけることで立体感が向上。リアリティあふれる画像により、  
患者様とご家族とのより上質なコミュニケーションをサポートします。

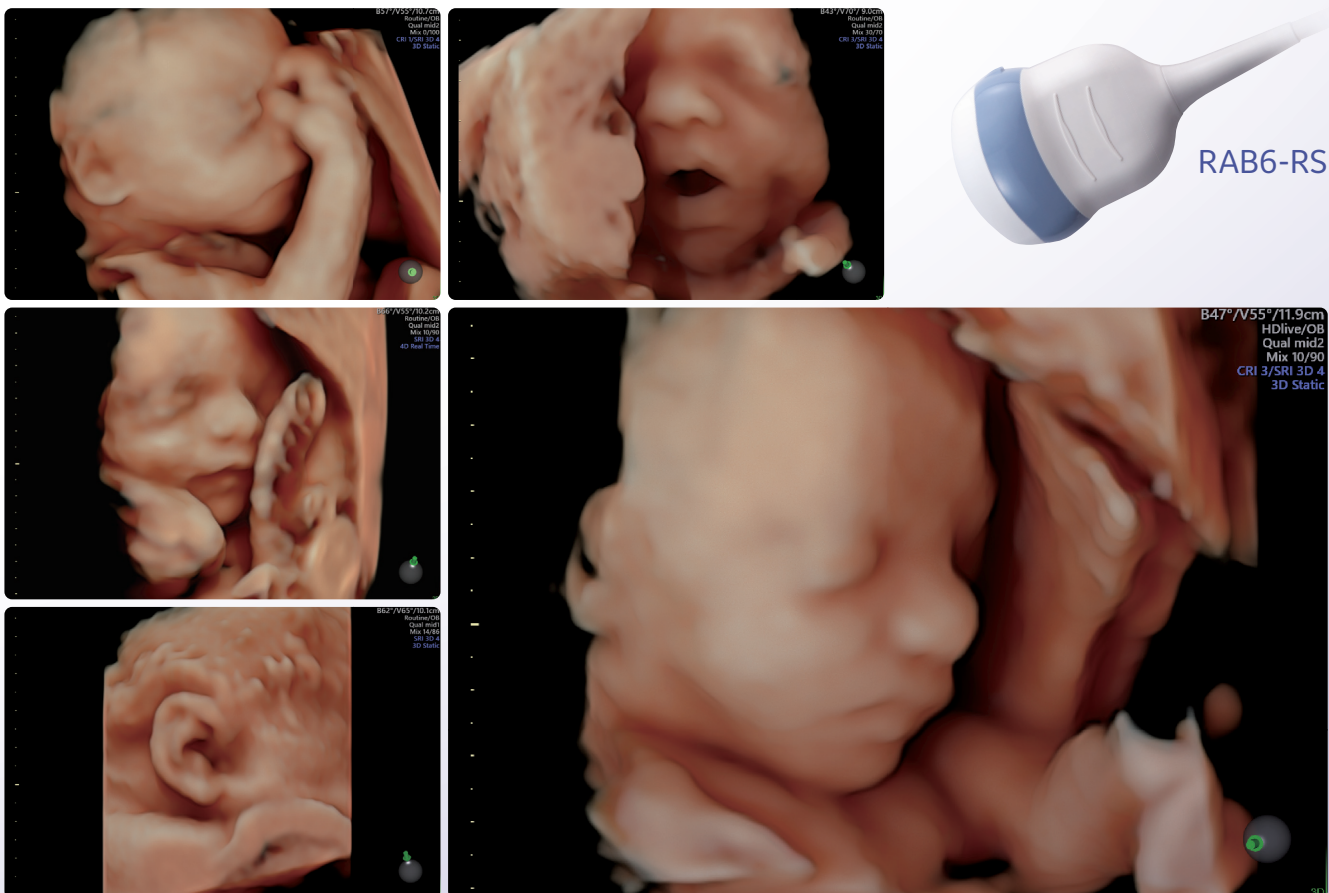


RIC5-9A-RS

RIC5-9A-RS HDlive image



RAB6-RS HDlive image



RAB6-RS

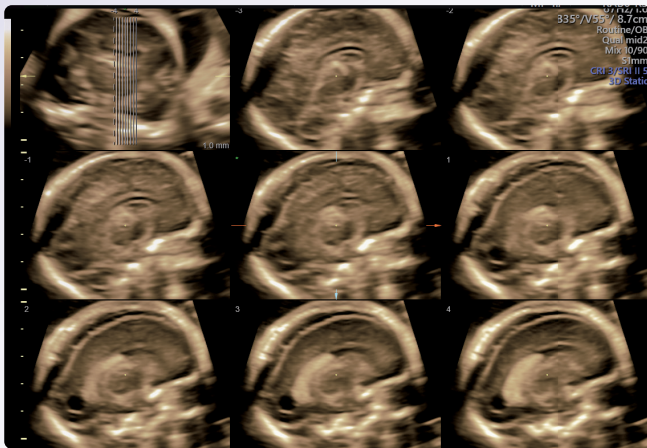
# 3D/4D Application

より微細に、精緻に。多彩な3D/4DリアルView。

## TUI\*

多断層画面表示で、より精緻な観察を支援。

ボリュームデータを用いて、一定間隔の平行面を多断面表示。STICやVCI画像などと同時に使用でき、静止画だけでなく動画も表示可能。より詳細な診断をサポートします。

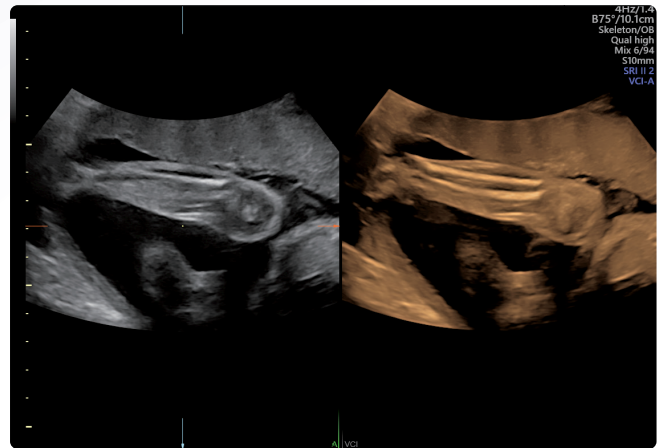


頭部矢状断面

## VCI-A\*

ボリュームデータの活用により、微細な構造物もひと目で。

ボリュームデータを用い厚みを持たせたスキャン画像により、一画面上に表示するのが困難な指まで、構造物の詳細な情報を高いコントラスト分解能のもと観察できます。



脛骨 腓骨

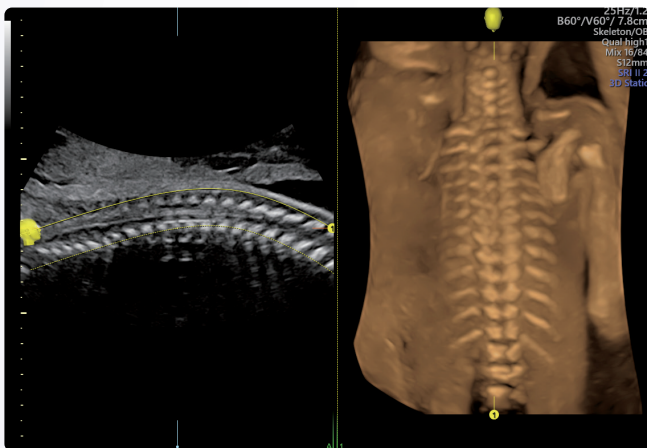
## Advanced VCI with OmniView\*

ひとつの画面上で、様々な角度からの観察を可能に。

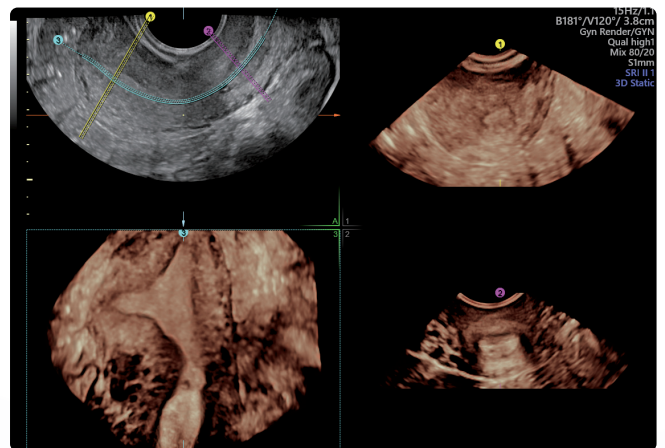
任意のライン上でVCI化した画像(OmniView)を描出可能。

湾曲した骨格や子宮・子宮内膜なども

ひとつの画面上で比較観察することができます。



胎児脊椎



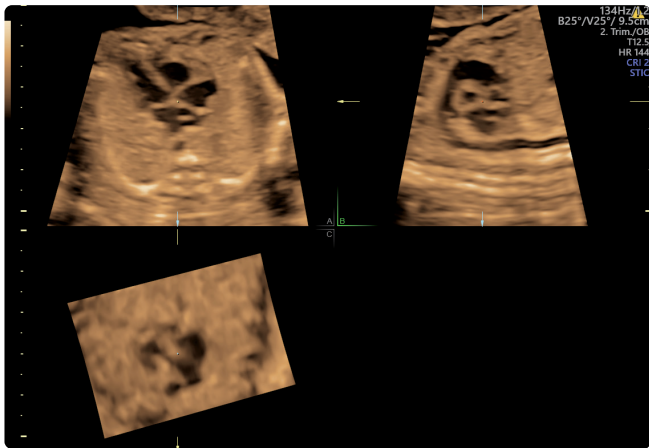
子宮・子宮内膜

# Fetal Heart Imaging

胎児心臓の構造や微細な動きまで鮮明にとらえるSTICから広がる胎児心観察の可能性。

**STIC\*** 胎児心臓スクリーニングを強力にサポートする  
ボリュームデータの力。

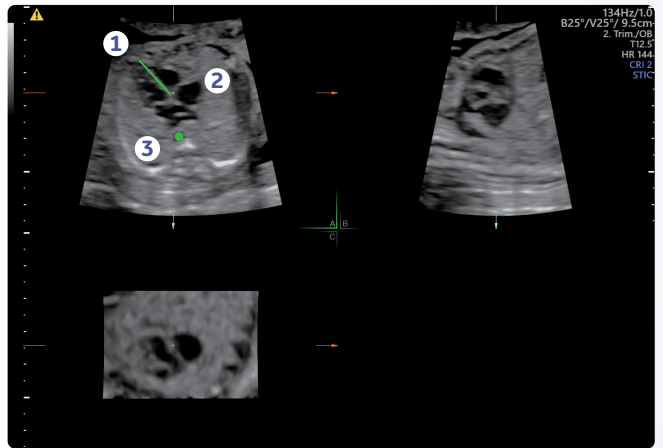
一度のスキャンで得たボリュームデータから心拍数を推定し、  
1心拍分の動画像を再構築。直交3断面やレンダリング画像を  
表示できる画期的な4Dデータ収集法です。



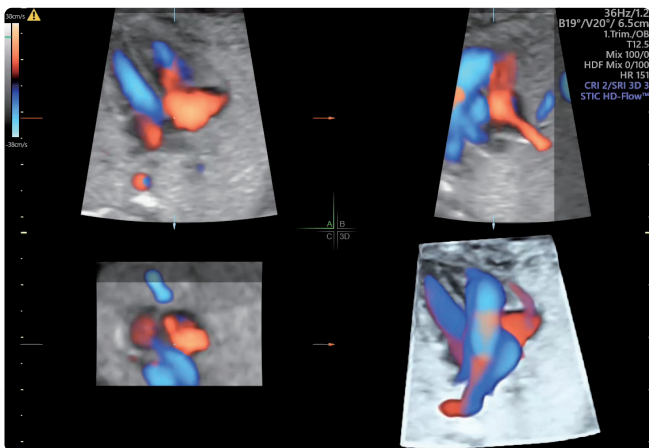
**SonoVCADheart\***

基準断面に一貫性を。しかも簡単3クリック操作で。

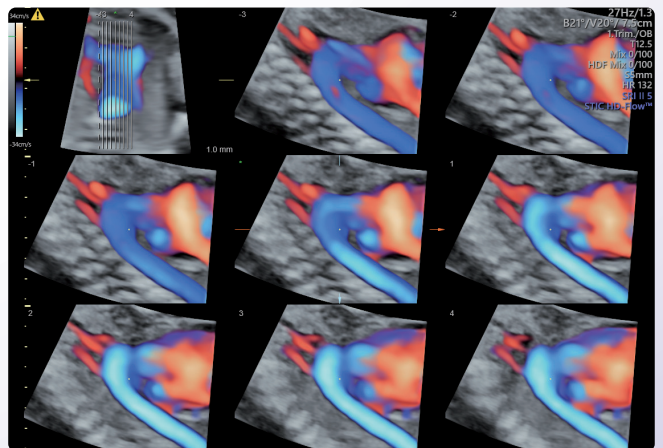
3ヶ所をクリック指定するだけの簡単操作で、心臓の位置合わせを自動化し、  
一貫性のある左室流出路、大動脈弓などの基準断面を迅速に表示できます。  
最も困難な作業のひとつである、Learning curveの労力を低減します。



**STIC + HD-Flow** HD-FlowのSTICでは胎児心の構造と  
血流情報を同時に表示できます。



**STIC + HD-Flow + TUI** ボリュームデータを活用することで、  
STIC画像の多断面表示が可能です。



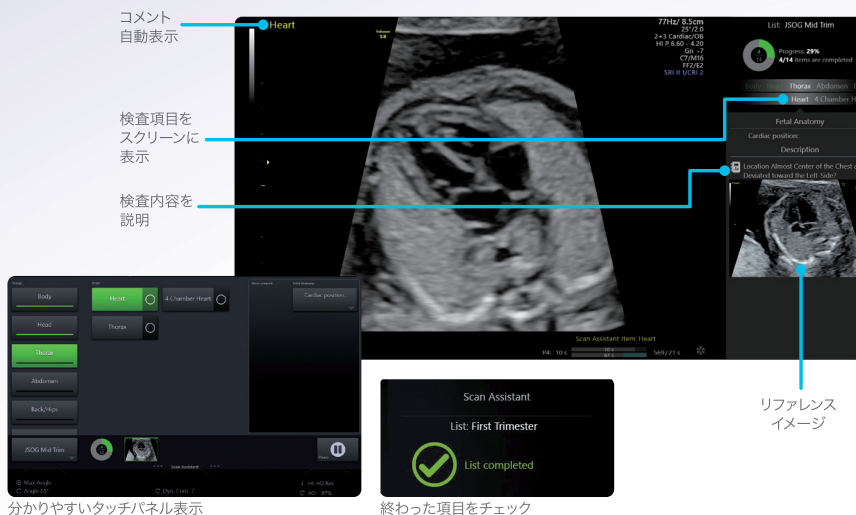
# Automated Tool

産婦人科に特化した自動計測ツールで、  
数多くの患者様と向き合う先生方をサポート。

## Scan Assistant

検査フローをよりの確に、効率的に。

決められたルーチン検査を事前に登録しておくことで、検査手順を画面上にリスト表示。また各手順に沿ったリファレンスイメージもインポートでき、検査フローをビジュアルでナビゲート。無駄なキー操作を削減し検査効率を向上するのみならず、検査漏れも防止できます。日本産科婦人科学会推奨のチェックリストも搭載し、診断をよりの確に支援します。



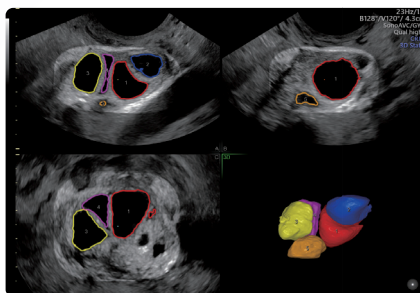
分かりやすいタッチパネル表示

終わった項目をチェック

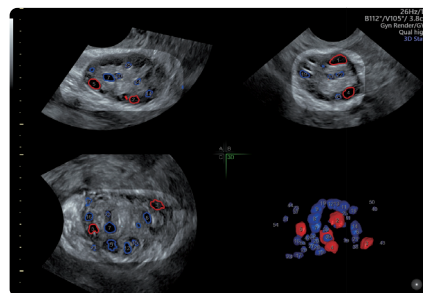
## SonoAVC※

不妊治療における経過観察をサポート。

ボリュームデータ内の低輝度領域の数、体積、径などを自動的に算出します。  
follicleモードに加え、より感度を高めた  
antralモードも搭載しています。



follicleモード

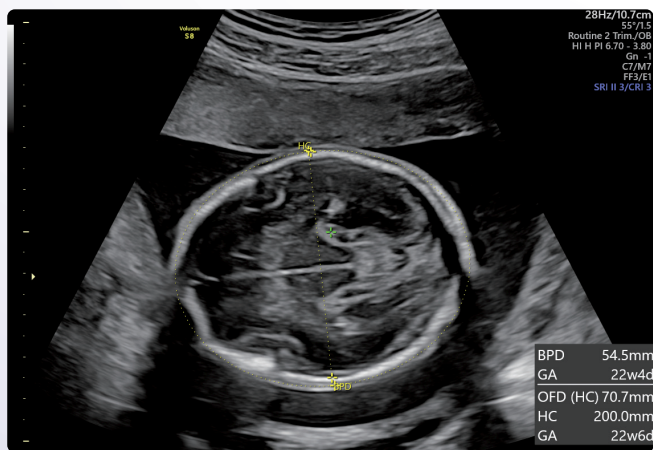


antralモード

## SonoBiometry

指標となる生体測定をより効率的に。

BPD、HC、AC、FLおよびHLなどの生体測定を、  
簡単なキー操作のもとセミオートで実行可能。  
効率的なワークフローを提供します。



## SonoVCADlabor※

スムーズかつ安全な分娩のために。

経会陰スキャンで得たボリュームデータから分娩進行を  
客観的に把握することで、円滑な分娩をサポートします。

## SonoL&D※

分娩進行や計画のより詳しい説明に。

SonoVCADlaborを2Dバージョンに簡素化した機能です。  
搭載されている説明用ビデオを活用することで、  
妊婦さんやご家族とのコミュニケーション向上に貢献します。

## VOCAL II\* (Volume Calculation)

対象物の体積を容易に算出。

病変等を直交3断面で確認しながら辺縁をトレースすることで、  
簡単に対象物の体積を算出し、立体画像を表示。  
経時変化や治療効果の判定、治療計画に応用できます。



# Raising the bar

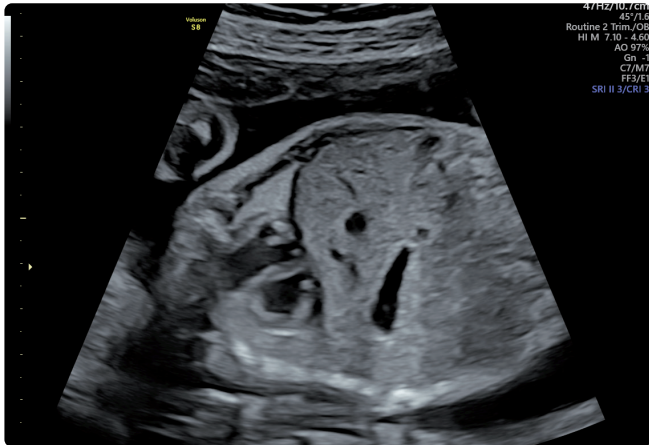
すべての瞬間をクリアに…

卓越のイメージング

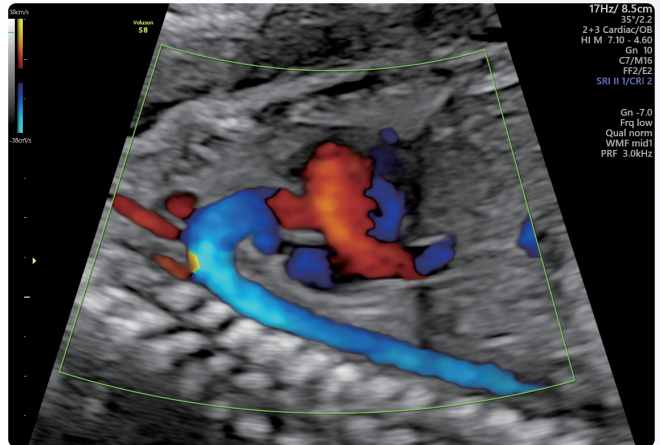
見つけ出す、見極める、見逃さない。

産科、婦人科、生殖医療まで

高い要求レベルを超えるイメージクオリティでお応えします。



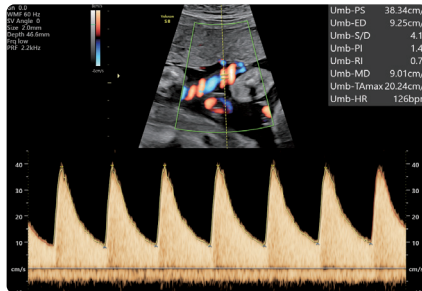
RAB6-RS 胎児胸腹部



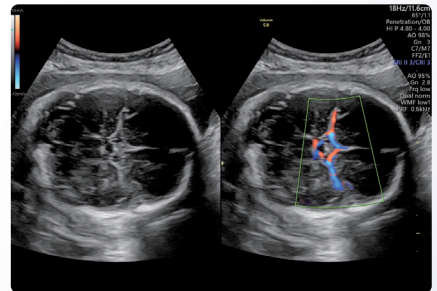
RAB6-RS 大動脈弓



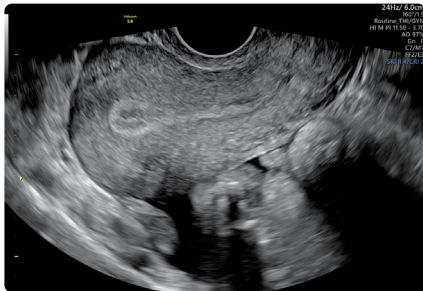
RAB6-RS 頭部横断面 HI Pen



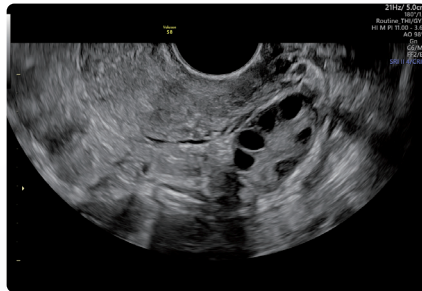
RAB6-RS 臍帯 パルスドプラ



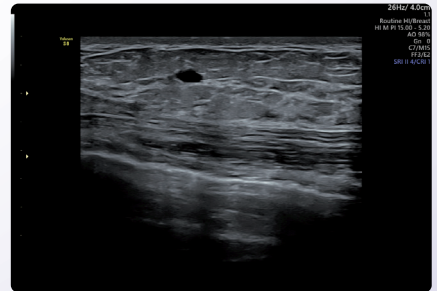
C1-5-RS 中脳動脈 HD-Flow



IC9-RS 子宮



RIC5-9A-RS 卵巣・卵胞



ML6-15-RS 乳腺

## HI Pen Imaging

妊娠末期のペネトレーション不足を克服。

妊娠初期から分娩に至るまでダイナミックに成長していく胎児。

骨化が進むことによるアコースティックシャドーやペネトレーション不足を克服するために、

新たなイメージングモード「HI Pen」を搭載。

高い画像描出力で検査・診療をサポートします。

## Probes

検査に応じて最適を選べる、多彩なプローブラインナップ。



RAB6-RS



C1-5-RS



IC9-RS



RIC5-9A-RS



ML6-15-RS

※オプション

※オプション(S8 Touch Routineのみ)

Voluson S8 Touch | 09

# Enhancing the connection

患者様との信頼をより深く...

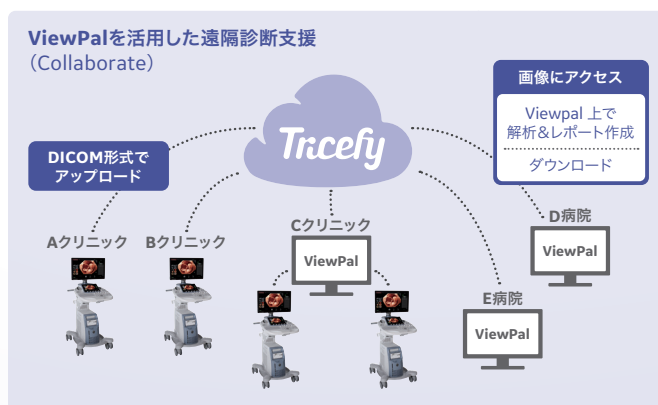
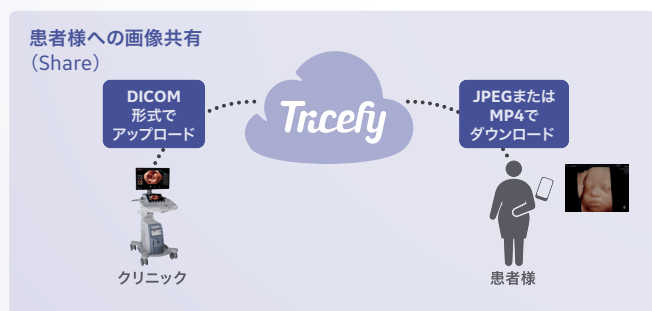
先進のコミュニケーション

命の誕生までを見守る数ヶ月は、患者様にとっても、そして先生方にとっても、かけがえのない貴重な時間だから。安心と信頼でつながるための様々な機能を提供しています。

## Tricefy Inside

患者様との画像共有を、遠隔読影を、もっとシンプルに、セキュアに。

堅固なデータ暗号化、ホワイトリスト機能\*\*や確実なユーザ認証マネジメントにより、セキュアなデータ共有環境をシンプルに構築可能。患者様への画像閲覧サービスをはじめ、遠隔読影環境を容易に実現できます。



## 3D Printer File Export

3Dプリンティング技術と出会い、患者サービスはまた一歩先へ。

「現実」をリアルにプリントアウトするための、3Dフルメッシュファイル出力に対応。患者様とご家族とのコミュニケーション強化に役立ちます。



\* 使用環境により制限があります。TricefyはTrice Imaging社のサービスです。Tricefyは非医療機器のため診断目的には使えません。診断する場合はViewPalなどの医療機器が必要です。

\* 3D Printer (非医療機器) により出力された造形物は、診断を目的としたものではなく、Voluson製品の仕様値として保証するものではありません。

## 23" Wide LED Monitor

検査中、画像とレポートを同時に表示。

XL formatへの切り替えにより、画像表示エリアが拡大。  
使いやすい画面レイアウトへ柔軟にカスタマイズが可能です。



## 10.1" Touch Panel

わかりやすく直観的な操作で  
快適な検査をサポート。

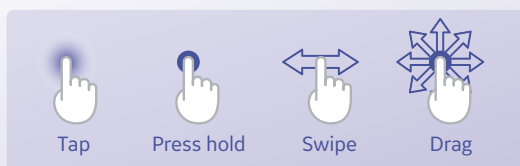
アイコン化されたわかりやすいインターフェイス上で、  
タッチ&スワイプによる直観的な操作が可能。  
画質を自動的に最適調整するAutoTGCも採用しています。



## xTouch

まるで手を触れるように、機能を自在に。

まるでスマートデバイスのようなタッチジェスチャーで、  
回転、ズーム、ラインや範囲指定といった操作が可能。な  
新しいインターフェイスをタッチパネルに搭載。  
高度な臨床ツールを直観的に使いこなせるのみならず、  
患者様へのプレゼンテーションもスムーズに行なえます。



## Dataflow & Security

データの保存・管理をより簡単に、安全に。

USB3.0に動画保存できる  
デジタル・ビデオ・レコーダーを搭載\*。  
DICOMとの連携も簡単に行えます。  
また、アノニマス機能により患者様の  
個人情報も安全に保護できます。



## Sleep Mode

起動までわずか15秒。待たせない…という信頼感。

Sleepモードを使用すれば約15秒で装置が起動。  
すぐに確認したい…というシチュエーションにおいても、  
患者様を待たせることなく検査を提供できます。

## バッテリーパック\*

モバイルバッテリーにより、  
電源を落とすことなく移動可能。

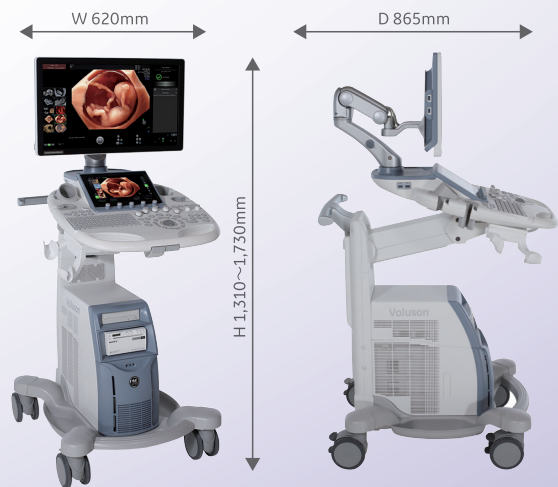


電源を切らずに最大約20分間の移動が可能に。  
分娩室や病棟間の移動、救急搬送時に高い有用性を発揮します。

## 4 Probe Port\*

差し替えることなく、  
スピーディにスキャン。

同時に4つのプローブを本体接続可能。  
検査部位を変えるたびに接続し直す…  
といった手間が不要となります。



## Specifications

外形寸法 620(W)×865(D)×1,310~1,730(H)mm  
重量 約90kg  
電源・電圧 AC100-120V、50/60Hz  
モニター 23インチ高解像度LEDモニター

## A HEALTHIER FUTURE FOR WOMEN

GEヘルスケアは産婦人科向け超音波診断装置を通じて、女性のより健康な未来への貢献に最善を尽くします。

私たちは、先生方と患者様の関係をより強くする超音波ソリューションを開発するため絶ゆまぬ努力をつづけることで、女性の生活の改善をサポートするとともに、何世代にもわたってより健康な生活を送ることができるよう、先生方の診療環境を全力でサポートします。

Volusonの高画質、自動化ツール、画像共有機能、最先端のプロープ技術、人間工学的に基づいたワークフローは、最善の超音波検査ひいては診断を可能にし、先生方とその患者様の信頼構築に貢献します。

さらに、必要なときにはいつでもVolusonのパフォーマンス、サービス、および教育サポートをご活用いただけます。

女性の健康に献身するパートナーであるVolusonは、患者様のより健康な未来をリードしつづけてまいります。

## Imagination at work

GEヘルスケア・ジャパン株式会社

カスタマーコールセンター 0120-202-021

製造販売: GEヘルスケア・ジャパン株式会社

販売名称: 汎用超音波画像診断装置 Voluson S8 医療機器認証番号 222ABBZX00198000号

※Voluson S8 TouchはVoluson S8の類型です。

S8 Touch Routineは、特定のオプションを搭載したS8 Touchのニックネームです。

RAB6-RSプロープ 223ABBZX00096000号 RIC5-9A-RSプロープ 227ABBZX00098000号

C1-5-RSプロープ 220ABBZX00205000号 ML6-15-RSプロープ 220ABBZX00204000号

IC9-RSプロープ 226ABBZX00154000号

販売名称: 超音波ワークステーション ViewPal 医療機器認証番号 22000BZX00117000号

記載内容は、お断りなく変更することがありますのでご了承ください。

Rev.1.0 0B・BK-E1 (CL-KE) JB73879JA Bulletin D44C8

### Options

Advanced VCI with OmniView / Advanced Security Features

3D/4D Activation・HD*live*\* / Advanced 3D/4D Upgrade\*

SonoAVC / SonoVCAD*heart*\* / SonoVCAD*labor* / SonoL&D / Elastography

STIC\* / Coded Contrast Imaging / CWD / ECG / バッテリーパック

4 Probe Port / 白黒デジタルビデオプリンタ / カラーデジタルプリンタ

Software DVR / ドロワー / 各種プロープ / 各種穿刺ガイド

\*オプション(S8 Touch Routineのみ)