

# プローブ消毒対応表

※旧製品対応プローブも含んだ表となっております。

※ワイブ洗浄する際は摩耗を加速するので、レンズ面などをごしごしと拭かないようご注意ください。



## Voluson Expertシリーズ

プローブ種類	プローブ名	70%エタノール ワイブ	白十字社製 アルコールタール ショードックスーパー	サラヤ社製 環境清拭クロス	サニクロス (Sani-Cloth HB)	Cidex OPA ※高レベル消毒：浸漬
経腹2Dプローブ (低周波数帯域)	4C-D	○	○	○	○	○
	C1-5D	○	○	○	○	○
	C1-6D	○	○	○	○	○
経腹2Dプローブ (高周波数帯域)	M6C	○	○	○	○	○
	AB2-7-D	-	-	-	○	○
	C4-8-D	○	○	○	○	○
経腹4Dプローブ (低周波数帯域)	C2-9-D	○	○	○	○	○
	RAB2-5-D	○	○	○	○	○
	RAM3-8	-	-	-	○	○
経腹4Dプローブ (高周波数帯域)	RAB4-8-D	○	○	○	○	○
	RM6C	-	-	-	○	○
	RM7C	○	○	○	○	○
	RAB6-D	○	○	○	○	○
	eM6C	-	-	-	○	○
	eM6C G2	○	○	○	○	○
	eM6C G3	○	○	○	○	○
経膈2Dプローブ	IC5-9-D	○	○	○	○	○
経膈4Dプローブ	RIC6-12-D	○	○	○	○	○
	RIC5-9-D	○	○	○	○	○
	RIC10-D	○	○	○	○	○
リニア2Dプローブ	SP10-16-D	-	-	-	○	○
	9L-D	○	○	○	○	○
	11L-D	○	○	○	○	○
	ML6-15-D	○	○	○	○	○
	L8-18i-D	○	○	○	○	○
リニア4Dプローブ	RSP6-16-D	○	○	○	○	○
	RSM5-14	-	-	-	○	○
	RM14L	-	-	-	○	○
マイクロコンベックス4Dプローブ	RNA5-9-D	○	○	○	○	○
セクタプローブ (低周波数帯域)	3S-D	○	○	○	○	○
	3Sp-D	○	-	-	○	○
	M5Sc-D	○	○	○	○	○
セクタプローブ (高周波数帯域)	PA6-8-D	-	-	-	○	○
	S4-10-D	-	-	-	○	○
	6S-D	○	○	○	○	○

Cidex OPAについて

\*1 用法・用量の詳細については消毒薬の添付文書をご参照下さい。

\*2 浸漬許容レベルまでプローブを消毒剤に浸して下さい。

\*3 消毒薬の説明書に記載されている浸漬許容時間に従ってプローブを消毒剤に浸して下さい。

### ご使用中のプローブ名のご確認方法

プローブのコネクター部にプローブ名が書かれております。  
右の写真の場合、C1-6-Dがプローブ名となります。



# プローブ消毒対応表

※旧製品対応プローブも含んだ表となっております。

※ワイプ洗浄する際は摩耗を加速するので、レンズ面などをごしごしと拭かないようご注意ください。



## Voluson Signatureシリーズ

プローブ種類	プローブ名	70%エタノール ワイプ	白十字社製 アルコールタオル シヨードックスーパー	サラヤ社製 環境清拭クロス	サニクロス (Sani-Cloth HB)	Cidex OPA ※高レベル消毒：浸漬
経腹2Dプローブ (低周波数帯域)	C1-5D	○	○	○	○	○
	C1-6D	○	○	○	○	○
経腹2Dプローブ (高周波数帯域)	C2-9-D	○	○	○	○	○
経腹4Dプローブ (高周波数帯域)	RAB6-D	○	○	○	○	○
経膣2Dプローブ	IC5-9-D	○	○	○	○	○
経膣4Dプローブ	RIC5-9-D	○	○	○	○	○
リニア2Dプローブ	9L-D	○	○	○	○	○
	11L-D	○	○	○	○	○
	ML6-15-D	○	○	○	○	○
セクタプローブ (低周波数帯域)	M5Sc-D	○	○	○	○	○

Cidex OPAについて

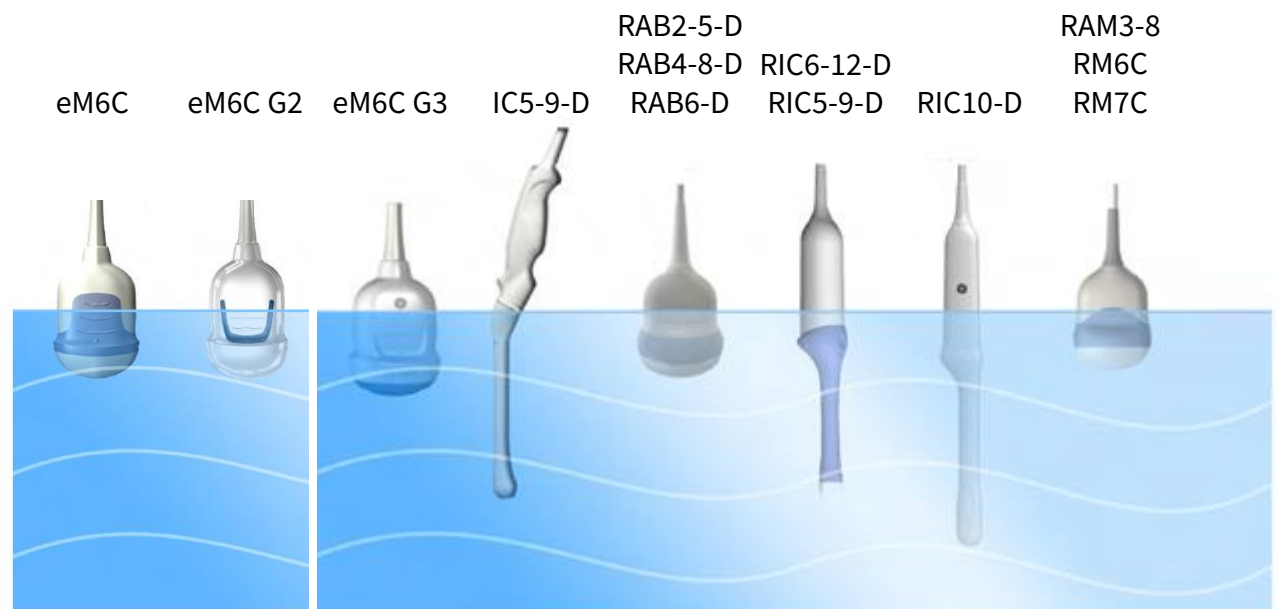
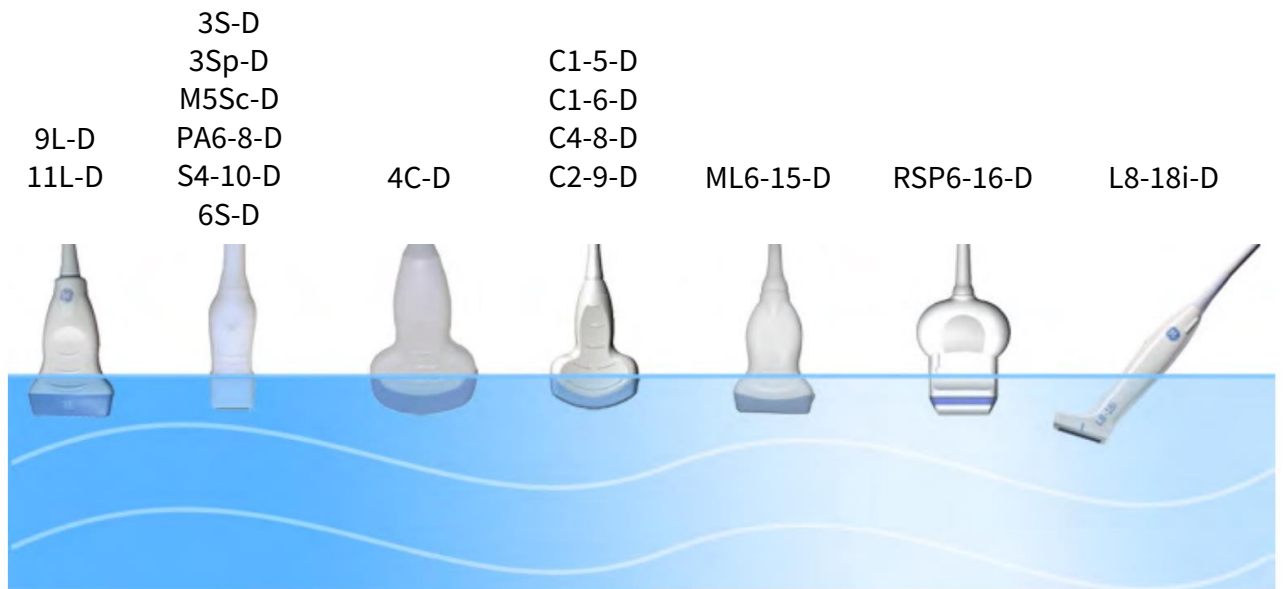
- \*1 用法・用量の詳細については消毒薬の添付文書をご参照下さい。
- \*2 浸漬許容レベルまでプローブを消毒剤に浸して下さい。
- \*3 消毒薬の説明書に記載されている浸漬許容時間に従ってプローブを消毒剤に浸して下さい。

### ご使用中のプローブ名のご確認方法

プローブのコネクター部にプローブ名が書かれております。  
右の写真の場合、C1-6-Dがプローブ名となります。



# プローブ浸漬許容レベル



# プローブ消毒対応表

※旧製品対応プローブも含んだ表となっております。  
 ※ワイプ洗浄する際は摩耗を加速するので、レンズ面などをごしごしと拭かないようご注意ください。



## Voluson Sシリーズ / Pシリーズ / SWIFT

プローブ種類	プローブ名	70%エタノール ワイプ	白十字社製 アルコールタオル シヨードックスーパー	サラヤ社製 環境清拭クロス	サニクロス (Sani-Cloth HB)	Cidex OPA ※高レベル消毒：浸漬
経腹2Dプローブ (低周波数帯域)	4C-RS	○	○	○	○	○
	C1-5-RS	○	○	○	○	○
経腹2Dプローブ (高周波数帯域)	AB2-7-RS	-	-	-	○	○
	C2-9-RS	○	○	○	○	○
経腹4Dプローブ (低周波数帯域)	RAB2-5-RS	○	○	○	○	○
	RAB2-6-RS	○	○	○	○	○
経腹4Dプローブ (高周波数帯域)	RAB4-8-RS	○	○	○	○	○
	RAB6-RS	○	○	○	○	○
経膈2Dプローブ	E8C-RS	○	○	○	○	○
	IC9-RS	○	○	○	○	○
	IC9B-RS	○	○	○	○	○
経膈4Dプローブ	RIC5-9W-RS	○	○	○	○	○
	RIC5-9A-RS	○	○	○	○	○
リニア2Dプローブ	9L-RS	○	○	○	○	○
	12L-RS	○	○	○	○	○
	ML6-15-RS	○	○	○	○	○
マイクロコンベックス プローブ	8C-RS	○	○	○	○	○
セクタプローブ (低周波数帯域)	3Sc-RS	○	○	○	○	○
セクタプローブ (高周波数帯域)	12S-RS	○	○	○	○	○

### Cidex OPAについて

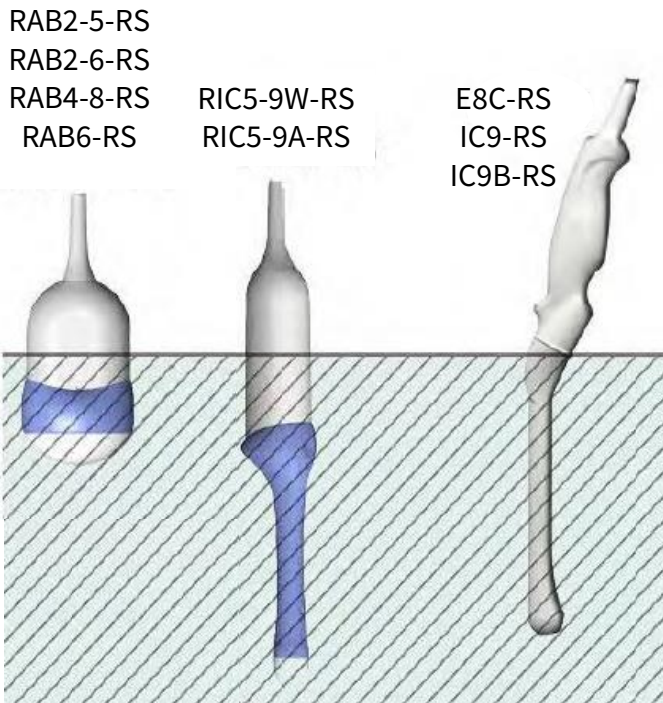
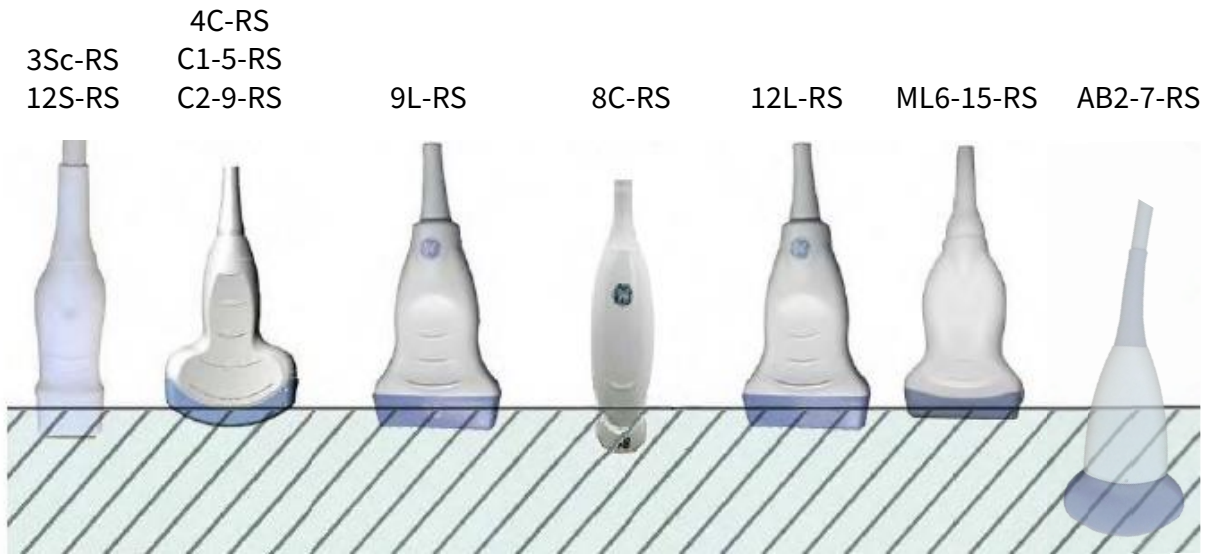
- \*1 用法・用量の詳細については消毒薬の添付文書をご参照下さい。
- \*2 浸漬許容レベルまでプローブを消毒剤に浸して下さい。
- \*3 消毒薬の説明書に記載されている浸漬許容時間に従ってプローブを消毒剤に浸して下さい。

### ご使用中のプローブ名のご確認方法

プローブのコネクター部にプローブ名が書かれております。  
 右の写真の場合、RAB6-RSがプローブ名となります。












# プローブ浸漬許容レベル



# 超音波診断装置消毒対応表

※ワイプ洗浄する際は摩耗を加速するので、ごしごしと拭かないようご注意ください。

装置名	バージョン	70%イソプロパノールワイプ	Protex Ultra 消毒ワイプ	Sani Cloth 70 ワイプ	Sani-Cloth® Active	クリネル® ユニバーサル
 Voluson Expert 22 EC400/BT24	○	△(本体のみ)	-	-	△(本体のみ)	
 Voluson Expert 20 BT24	○	△(本体のみ)	-	-	△(本体のみ)	
 Voluson E8/E10 BT15/16/17/18/19/20/21	○	△(本体のみ)	○	-	△(本体のみ)	
 Voluson Signature 20/18 SC400	○	△(本体のみ)	-	-	△(本体のみ)	
 Voluson S10/S10 Expert BT16/18/22	△(モニタのみ)	△(本体のみ)	△(モニタのみ)	△(本体のみ)	△(本体のみ)	
 Voluson S8 Touch BT18/22	△(モニタのみ)	△(本体のみ)	△(モニタのみ)	△(本体のみ)	△(本体のみ)	
 Voluson S6/S8 BT15/16/18	△(モニタのみ)	△(本体のみ)	△(モニタのみ)	△(本体のみ)	△(本体のみ)	
 Voluson SWIFT PC400/BT23	○	○	○	-	○	
 Voluson P6/P8 BT15/16/18/22	△(モニタのみ)	○	△(モニタのみ)	△(本体のみ)	○	

\* 用法・用量の詳細については消毒薬の添付文書をご参照下さい。

<医療機器認証/承認番号>

製造販売 GEヘルスケア・ジャパン株式会社

販売名称 汎用超音波画像診断装置 Voluson Expert 22

医療機器認証番号 304ACBZX00004000

※Voluson Expert 20はVoluson Expert 22の類型です。

販売名称 汎用超音波画像診断装置 Voluson E8

医療機器認証番号 218ABBZX00100000

※Voluson E10はVoluson E8の類型です。

販売名称 汎用超音波画像診断装置 Voluson Signature 20

医療機器認証番号 306ACBZX00004000

※Voluson Signature 18はVoluson Signature 20の類型です。

汎用超音波画像診断装置Voluson S8

医療機器認証番号 222ABBZX00198000

※Voluson S10 Expert, Voluson S10, Voluson S8 Touch,

Voluson S6はVoluson S8の類型です。

汎用超音波画像診断装置 Voluson SWIFT

医療機器認証番号 302ACBZX00020000

汎用超音波画像診断装置Voluson P8

医療機器認証番号224ABBZX00143000

※Voluson P6はVoluson P8の類型です。

4C-Dプローブ	21700BZY00070000
C1-5-Dプローブ	220ABBZX00205000
* C1-5-RSプローブは販売名C1-5-Dプローブの類型です。	
C1-6-Dプローブ	224ABBZX00168000
M6Cプローブ	218ABBZX00160000
RM7Cプローブ	302ABBZX00001000
AB2-7-Dプローブ	219ABBZX00139000
* AB2-7-RSプローブは販売名AB2-7-Dプローブの類型です。	
C4-8-Dプローブ	222ABBZX00059000
C2-9-Dプローブ	224ABBZX00142000
* C2-9-RSプローブは販売名C2-9-Dプローブの類型です。	
RAB2-5-Dプローブ	21500BZY00529000
* RAB2-5-Dプローブは販売名RAB2-5Lプローブの類型です。	
RAM3-8プローブ	219ABBZX00085000
* RM6Cプローブは販売名RAM3-8プローブの類型です。	
RAB4-8-Dプローブ	21500BZY00528000
* RAB4-8-Dプローブ, RAB4-8-RSプローブは販売名RAB4-8Lプローブの類型です。	
RAB6-Dプローブ	23ABBZX00096000
* RAB6-RSプローブは販売名RAB6-Dプローブの類型です。	
eM6Cプローブ	223ABBZX00126000
* eM6C G2プローブ, eM6C G3プローブは、販売名eM6C プローブの類型です。	
IC5-9-Hプローブ	21600BZZ00580000
* IC5-9-Dプローブは、販売名IC5-9Hプローブの類型です。	
RIC5-9-Dプローブ	218ABBZX00157000
RIC6-12-Dプローブ	218ABBZX00206000
RIC10-Dプローブ	305ACBZX00011000
SP10-16-Dプローブ	21500BZY00410000
L8-18i-Dプローブ	222ABBZX00057000
9Lプローブ	218ABBZX00058000
* 9L-RSプローブは販売名9Lプローブの類型です。	
11L-Dプローブ	219ABBZX00084000
ML6-15-Dプローブ	220ABBZX00204000
* ML6-15-RSプローブは販売名ML6-15-Dプローブの類型です。	
RSP6-16-Dプローブ	21700BZY00472000
RSM5-14プローブ	219ABBZX00130000
* RM14Lプローブは販売名RSM5-14プローブの類型です。	
RNA5-9-Dプローブ	21600BZY00703000
3S-Dプローブ	21200BZY00106000
* 3S-Dプローブは販売名3Sプローブの類型です。	
3Sp-Dプローブ	221ABBZX00060000
* 3Sp-Dプローブは販売名3Spプローブの類型です。	
M5Sc-Dプローブ	225ABBZX00120000
PA6-8-Dプローブ	21500BZY00411000
* PA6-8-Dプローブは販売名PA6-8プローブの類型です。	
S4-10-Dプローブ	222ABBZX00056000
6Sプローブ	220ABBZX00024000
* 6S-Dプローブは、販売名6Sプローブの類型です。	
4C-RSプローブ	21700BZY00451000
RAB2-5-RSプローブ	218ABBZX00049000
RAB2-6-RSプローブ	224ABBZX00152000
E8C-RSプローブ	21400BZZ00395000
IC9-RSプローブ	226ABBZX00154000
IC9B-RSプローブ	302ABBZX00046000
RIC5-9W-RSプローブ	218ABBZX00052000
* RIC5-9W-RSプローブは販売名RIC5-9-RSプローブの類型です。	
RIC5-9A-RSプローブ	227ABBZX00098000
12L-RSプローブ	218ABBZX00043000
8C-RSプローブ	21500BZZ00237000
12S-RSプローブ	223ABBZX00016000
* 12S-RSプローブは販売名12S-Dプローブの類型です。	
3Sc-RSプローブ	223ABBZX00127000

GEヘルスケア・ジャパン

カスタマー・コールセンター 0120-202-021

gehealthcare.com

このマニュアルは、日常的な基本操作の説明をまとめたものです。  
使用される前には、取扱説明書・注意事項等情報も併せてご確認ください。



GE HealthCare

記載内容は、お断り無く変更することがありますので御了承ください。  
2024.10 GEヘルスケア・ジャパン株式会社超音波本部 Women's Healthcare Gr.